

EVOTIS

Système d'inspection technique

Pour les applications électroniques et industrielles

Vision
ENGINEERING
visioneng.fr/evotis

EVOTIS est un poste de travail d'inspection avancé pour les sujets de grande surface tels que les PCB et les composants palettisés. Le mouvement de l'axe X-Y verrouillable de manière indépendante permet un balayage d'inspection méthodique le long des lignes des caractéristiques.

Compatible avec Lynx EVO et EVO Cam, EVOTIS donne accès à une large gamme d'outils d'inspection, dont une visionneuse rotative à 360° une large gamme d'objectifs, des modules de caméra et des réticules haute résolution et un grossissement potentiel de x3,7 à x300.

- Inspection rapide des composants volumineux et complexes
- Platine X-Y verrouillable indépendamment pour une inspection méthodique le long des caractéristiques
- Coin inclinable de 25° pour une vision oblique à position fixe
- Compatible avec la visionneuse unique rotative à 360°
- Panneau de base ESD avec revêtement spécial et point de mise à la terre pour une inspection statique sûre

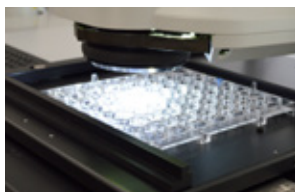


EVOTIS avec Lynx EVO

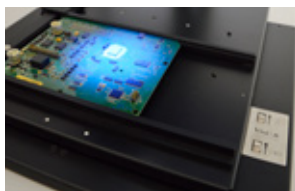
- ✓ Vue 3D stéréo ergonomique sans oculaire
- ✓ Grossissement de x3,7 à x180
- ✓ Compatible avec les objectifs et les accessoires Lynx EVO

EVOTIS avec EVO Cam

- ✓ Système de grand champ de vision
- ✓ Grossissement de x5,5 à x300
- ✓ Compatible avec les objectifs et les accessoires EVO Cam



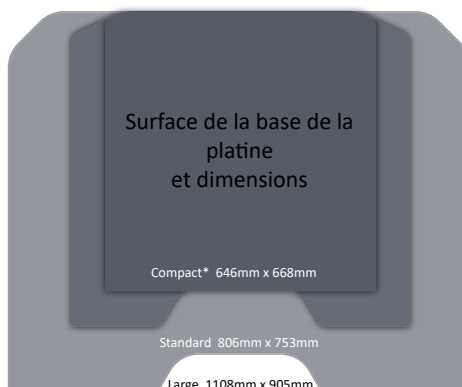
Commun aux systèmes Lynx EVO et EVO Cam, il permet une vue oblique rotative de 34 degrés à partir de 360 degrés autour d'une caractéristique ainsi que la vue directe attendue. Il est facile de voir les détails latéraux autour des caractéristiques ainsi que la surface supérieure habituelle. Particulièrement utile pour les joints, les trous, les colonnes et les formes filetées.



Les platines stables à haute capacité fournissent un mouvement flottant libre pour toutes les tailles de plaques, y compris les plaques PCB à double face. Les platines permettent une inspection facile des objets difficiles à manipuler et peuvent être verrouillées pour des tâches d'inspection de précision.

Caractéristiques principales – EVOTIS

Table flottante libre : <ul style="list-style-type: none"> • 300 mm x 250 mm • 46 mm x 460 mm
Coin inclinable de 25°
Système d'entretoise de 28 mm en option
Disponible avec des bases compactes, standard et de grandes dimensions
Panneau de base avec revêtement ESD et point de mise à la terre



* à des positions extrêmes, la table surplombera la base



Multiplicateur



Objectif



Dispositif optique rotatif de 360°



SmartCam

Caractéristiques principales – EVOTIS avec Lynx EVO

Vue stéréo sans oculaire (3D)
Grossissement de x3,7 à x180
Dispositif optique rotatif de 360°
Compatible avec les objectifs et les accessoires Lynx EVO
Capture d'image avec les caméras SmartCam/SmartCam5
Accessoires <ul style="list-style-type: none"> • SmartCam/SmartCam5 • Multiplicateur x1,5 et x2 • Objectifs x0,62, x1.0 et x1,5

Hauteur maximale du composant par objectif

Objectif	Hauteur max. du composant
x0,62	47 mm
x1,0	98 mm
x1,5	106 mm
Vision omnidirectionnelle	84 mm

Caractéristiques principales – EVOTIS avec EVO Cam

Caméra avec grande plage de zoom
Grossissement de x5,5 à x300
Dispositif optique rotatif de 360°
Compatible avec les objectifs et les accessoires EVO Cam
Autonome ou connexion PC
Accessoires <ul style="list-style-type: none"> • Objectifs x0,62 et x1,0 • Filtres polarisants • Anneau lumineux blanc/UV par quadrant • Clavier externe

Hauteur maximale du composant par objectif

Objectif	Hauteur max. du composant
x0,62	24 mm
x0,62 NOUVEAU	37 mm
x1,0	74 mm
Vision omnidirectionnelle	39 mm

Vision Engineering est un fabricant mondial de microscopes stéréo et numériques et de systèmes de mesure sans contact. Depuis 1958, la société est reconnue pour ses produits innovants et ergonomiques, utilisés par les meilleures entreprises du monde.

Distributeur



Avertissement – Vision Engineering Ltd. a une politique de développement continu et se réserve le droit de modifier ou de mettre à jour, sans préavis, la conception, les matériaux ou les spécifications de tout produit, les informations contenues dans cette brochure/fiche technique et d'interrompre la production ou la distribution des produits décrits.

Vision Engineering Ltd.
(Fabrication et service commercial Royaume-Uni)
The Freeman Building
Galileo Drive, Send, Surrey
GU23 7ER, Royaume-Uni
Tél. : +44 (0) 1483 248300
Courriel : generalinfo@visioneng.com

Vision Engineering Inc.
(Fabrication et service commercial Amérique du Nord)
570 Danbury Road,
New Milford, CT 06776, États-Unis
Tél. : +1 860) 355 3776
Courriel : info@visioneng.com

Vision Engineering Ltd.
(Europe centrale)
Anton-Pendele-Str. 3,
82275 Emmering, Allemagne
Tél. : +49 (0) 8141 40167-0
Courriel : info@visioneng.de

Vision Engineering Ltd.
(France)
ZAC de la Tremblaie,
Av. de la Tremblaie
91220 Le Plessis Paté, France
Tél. : +33 (0) 160 76 60 00
Courriel : info@visioneng.fr

Vision Engineering Ltd.
(Italie)
Via G. Paisiello 106
20092 Cinisello Balsamo MI, Italie
Tél. : +39 02 6129 3518
Courriel : info@visioneng.it

Nippon Vision Engineering
(Japon)
272-2 Saedo-cho, Tsuduki-ku,
Yokohama-shi, 224-0054, Japon
Tél. : +81 (0) 45 935 1117
Courriel : info@visioneng.jp

Vision Engineering
(Chine)
Room 904B, Building B, No.970,
Nanning Road, Xuhui Vanke Center
Shanghai, 200235, P.R. Chine
Tél. : +86 (0) 21 5036 7556
Courriel : info@visioneng.com.cn

Vision Engineering
(Aste du Sud-Est)
P-03A-20, Impian Meridian,
Jalan Subang 1,
USJ 1, 47600 Subang Jaya,
Selangor Darul Ehsan, Malaisie
Tél. : +604-619 2622
Courriel : info@visioneng.asia

Vision Engineering
(Inde)
Tél. : +91 (0) 80-5555-33-60
Courriel : info@visioneng.co.in

Vision Engineering
(Brésil)
Courriel : info@visioneng.com.br

Vision Engineering
(Mexique)
Tél. : +01 800 099 5325
Courriel : infomx@visioneng.com

www.visioneng.com

